

FLUXÔMETRO HAOXI



Esta Instrução de Uso apresenta as informações necessárias para a correta utilização do Fluxômetro Haoxi.

FABRICANTE / DISTRIBUIDOR

FABRICADO POR:

Rioxi Ind. Com. Imp. e Exp. de Equipamentos Hospitalares EIRELI

Rua Anhembí, 80 – Jardim Caravelas – São Paulo/SP – CEP: 04728-010

CNPJ: 41.621.496/0001-06 – I.E.: 131.018.686.111 – AFE ANVISA nº: 8.23.535-9

Fone: +55 (11) 5642-1666 / 5642-0091 / 5642-0004 / 5642-2556

DISTRIBUIDO POR:**Haoxi Equipamentos Médicos Hospitalares LTDA**

Rua Clarence, 351 – Vila Cruzeiro – São Paulo/SP – CEP: 04727-040

CNPJ: 05.678.146/0001-04 – IE: 116.613.824.117 – AFE ANVISA nº: 8.01.900-1

Fone: +55 (11) 5642-0587 – www.haoxi.com.br

REGISTRO NO MINISTÉRIO DA SAÚDE/ANVISA

Nome Técnico: Fluxômetro

Nome Comercial: Fluxômetro Haoxi

Número de Registro no Ministério da Saúde/ANVISA: 82353590002

Responsável Técnico: Sibila de Carvalho Arruda – CRF/SP: 106904

DESCRIÇÃO

O Fluxômetro Haoxi foi desenvolvido para ser utilizado em medições e controle do fluxo de gases medicinais (Oxigênio, Ar Comprimido medicinal, Óxido Nitroso ou Argônio) realizadas em ambiente médico hospitalar (Exemplo: unidade de terapia intensiva, sala de recuperação, sala de emergência, quartos hospitalares, pronto socorro e ambulâncias) nas atividades de oxigenoterapia e gasoterapia.

PRINCÍPIO DE FUNCIONAMENTO:

O Fluxômetro Haoxi é baseado em um tubo cônico e um flutuador (esfera). O gás entra pela base do tubo cônico, que é graduado, levantando a esfera e indicando o fluxo. A leitura do fluxômetro é feita no meio da esfera.

APRESENTAÇÃO

Os Fluxômetros Haoxi estão disponíveis em diferentes modelos:

| CODIGO | DESCRICAO |
|---------------|---|
| FL2301 | FLUXOMETRO HAOXI DE 0 - 30 LPM PARA OXIGENIO COM BILHA LONGA E ENGATE RAPIDO AFNOR |
| FL2302 | FLUXOMETRO HAOXI DE 0 - 30 LPM PARA AR COMPRIMIDO COM BILHA LONGA E ENGATE RAPIDO AFNOR |
| FL2303 | FLUXOMETRO HAOXI DE 0 - 30 LPM PARA OXIGENIO COM BILHA LONGA E ENGATE RAPIDO OHMEDA |

| | |
|--------|--|
| FL2304 | FLUXOMETRO HAOXI DE 0 - 30 LPM PARA AR COMPRIMIDO COM BILHA LONGA E ENGATE RAPIDO OHMEDA |
| FL2305 | FLUXOMETRO HAOXI DE 0 - 5 LPM PARA OXIGENIO COM ENGATE RAPIDO AFNOR |
| FL2306 | FLUXOMETRO HAOXI DE 0 - 5 LPM PARA AR COMPRIMIDO COM ENGATE RAPIDO AFNOR |
| FL2307 | FLUXOMETRO HAOXI DE 0 - 5 LPM PARA OXIGENIO COM ENGATE RAPIDO OHMEDA |
| FL2308 | FLUXOMETRO HAOXI DE 0 - 5 LPM PARA AR COMPRIMIDO COM ENGATE RAPIDO OHMEDA |
| FL2400 | FLUXOMETRO HAOXI DE 0 - 15 LPM PARA OXIGENIO COM BILHA LONGA |
| FL2401 | FLUXOMETRO HAOXI DE 0 - 15 LPM PARA OXIGENIO |
| FL2402 | FLUXOMETRO HAOXI DE 0 - 15 LPM PARA OXIGENIO COM ENGATE RAPIDO AFNOR |
| FL2403 | FLUXOMETRO HAOXI DE 0 - 3 LPM PARA OXIGENIO COM BILHA LONGA |
| FL2404 | FLUXOMETRO HAOXI DE 0 - 15 LPM PARA AR COMPRIMIDO |
| FL2405 | FLUXOMETRO HAOXI DE 0 - 15 LPM PARA AR COMPRIMIDO COM BILHA LONGA |
| FL2406 | FLUXOMETRO HAOXI DE 0 - 15 LPM PARA AR COMPRIMIDO COM ENGATE RAPIDO AFNOR |
| FL2407 | FLUXOMETRO HAOXI DE 0 - 3 LPM PARA AR COMPRIMIDO COM BILHA LONGA |
| FL2408 | FLUXOMETRO HAOXI DE 0 - 5 LPM PARA AR COMPRIMIDO COM BILHA LONGA |
| FL2409 | FLUXOMETRO HAOXI DE 0 - 5 LPM PARA OXIGENIO COM BILHA LONGA |
| FL2410 | FLUXOMETRO HAOXI DE 0 - 30 LPM PARA AR COMPRIMIDO |
| FL2411 | FLUXOMETRO HAOXI DE 0 - 30 LPM PARA OXIGENIO |
| FL2412 | FLUXOMETRO HAOXI DE 0 - 30 LPM PARA AR COMPRIMIDO COM BILHA LONGA |
| FL2413 | FLUXOMETRO HAOXI DE 0 - 30 LPM PARA OXIGENIO COM BILHA LONGA |
| FL2414 | FLUXOMETRO HAOXI DE 0 - 15 LPM PARA OXIGENIO COM ROSCA MACHO |
| FL2415 | FLUXOMETRO HAOXI DE 0 - 15 LPM PARA AR COMPRIMIDO COM ROSCA MACHO |
| FL2416 | FLUXOMETRO HAOXI DE 0 - 30 LPM PARA ARGONIO |
| FL2417 | FLUXOMETRO HAOXI DE 0 - 3 LPM PARA AR COMPRIMIDO COM ENGATE RAPIDO OHMEDA |

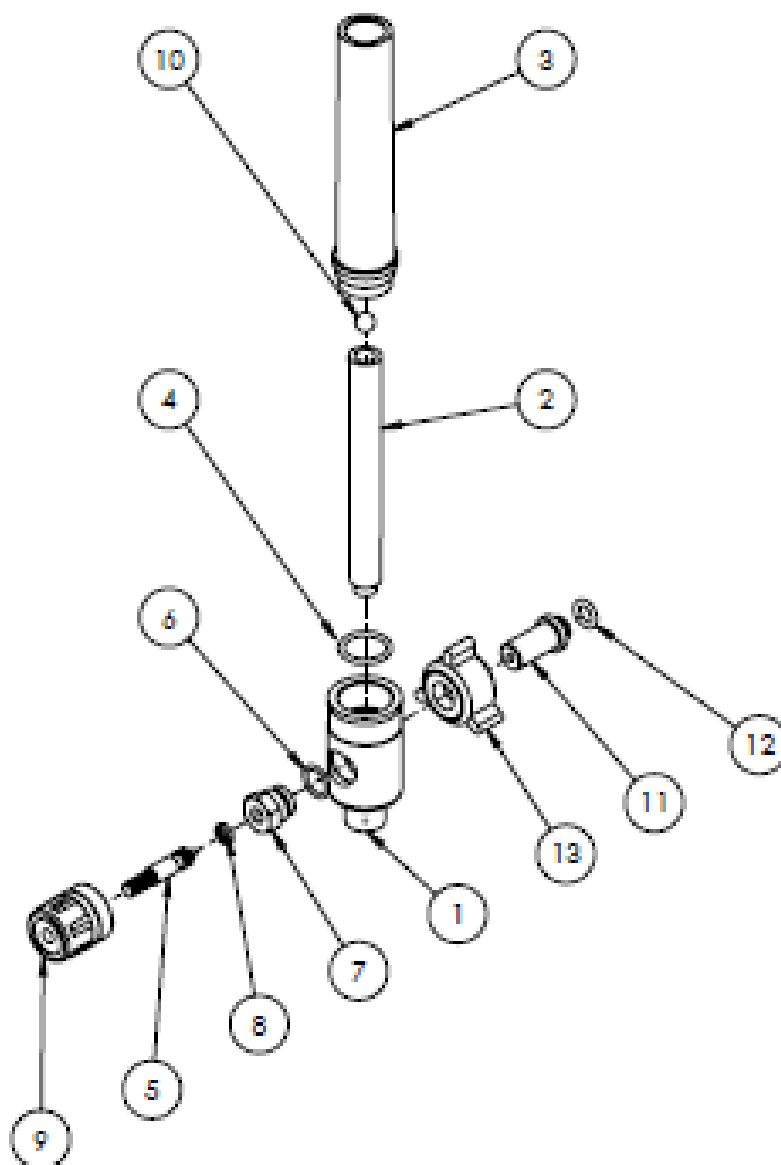
| | |
|--------|---|
| FL2418 | FLUXOMETRO HAOXI DE 0 - 15 LPM PARA OXIGENIO COM ENGATE RAPIDO OHMEDA |
| FL2419 | FLUXOMETRO HAOXI DE 0 - 3 LPM PARA OXIGENIO COM ENGATE RAPIDO AFNOR |
| FL2420 | FLUXOMETRO HAOXI DE 0 - 3 LPM PARA OXIGENIO COM ENGATE RAPIDO OHMEDA |
| FL2421 | FLUXOMETRO HAOXI DE 0 - 15 LPM PARA AR COMPRIMIDO COM ENGATE RAPIDO OHMEDA |
| FL2422 | FLUXOMETRO HAOXI DE 0 - 3 LPM PARA AR COMPRIMIDO COM ENGATE RAPIDO AFNOR |
| FL2423 | FLUXOMETRO HAOXI DE 0 - 3 LPM PARA OXIGENIO |
| FL2424 | FLUXOMETRO HAOXI DE 0 - 5 LPM PARA OXIGENIO |
| FL2425 | FLUXOMETRO HAOXI DE 0 - 30 LPM PARA OXIGENIO COM ENGATE RAPIDO AFNOR |
| FL2426 | FLUXOMETRO HAOXI DE 0 - 3 LPM PARA OXIGENIO COM BILHA LONGA E ENGATE RAPIDO AFNOR |
| FL2427 | FLUXOMETRO HAOXI DE 0 - 5 LPM PARA OXIGENIO COM BILHA LONGA E ENGATE RAPIDO AFNOR |
| FL2428 | FLUXOMETRO HAOXI DE 0 - 15 LPM PARA OXIGENIO COM BILHA LONGA E ENGATE RAPIDO AFNOR |
| FL2429 | FLUXOMETRO HAOXI DE 0 - 30 LPM PARA OXIGENIO COM ENGATE RAPIDO OHMEDA |
| FL2430 | FLUXOMETRO HAOXI DE 0 - 3 LPM PARA OXIGENIO COM BILHA LONGA E ENGATE RAPIDO OHMEDA |
| FL2431 | FLUXOMETRO HAOXI DE 0 - 5 LPM PARA OXIGENIO COM BILHA LONGA E ENGATE RAPIDO OHMEDA |
| FL2432 | FLUXOMETRO HAOXI DE 0 - 15 LPM PARA OXIGENIO COM BILHA LONGA E ENGATE RAPIDO OHMEDA |
| FL2433 | FLUXOMETRO HAOXI DE 0 - 3 LPM PARA AR COMPRIMIDO |
| FL2434 | FLUXOMETRO HAOXI DE 0 - 5 LPM PARA AR COMPRIMIDO |
| FL2435 | FLUXOMETRO HAOXI DE 0 - 30 LPM PARA AR COMPRIMIDO COM ENGATE RAPIDO AFNOR |

| | |
|--------|--|
| FL2436 | FLUXOMETRO HAOXI DE 0 - 3 LPM PARA AR COMPRIMIDO COM BILHA LONGA E ENGATE RAPIDO AFNOR |
| FL2437 | FLUXOMETRO HAOXI DE 0 - 5 LPM PARA AR COMPRIMIDO COM BILHA LONGA E ENGATE RAPIDO AFNOR |
| FL2438 | FLUXOMETRO HAOXI DE 0 - 15 LPM PARA AR COMPRIMIDO COM BILHA LONGA E ENGATE RAPIDO AFNOR |
| FL2439 | FLUXOMETRO HAOXI DE 0 - 30 LPM PARA AR COMPRIMIDO COM ENGATE RAPIDO OHMEDA |
| FL2440 | FLUXOMETRO HAOXI DE 0 - 3 LPM PARA AR COMPRIMIDO COM BILHA LONGA E ENGATE RAPIDO OHMEDA |
| FL2441 | FLUXOMETRO HAOXI DE 0 - 5 LPM PARA AR COMPRIMIDO COM BILHA LONGA E ENGATE RAPIDO OHMEDA |
| FL2442 | FLUXOMETRO HAOXI DE 0 - 15 LPM PARA AR COMPRIMIDO COM BILHA LONGA E ENGATE RAPIDO OHMEDA |
| FL2443 | FLUXOMETRO HAOXI DE 0 - 3 LPM PARA OXIDO NITROSO (N2O) |
| FL2444 | FLUXOMETRO HAOXI DE 0 - 5 LPM PARA OXIDO NITROSO (N2O) |
| FL2445 | FLUXOMETRO HAOXI DE 0 - 15 LPM PARA OXIDO NITROSO (N2O) |
| FL2446 | FLUXOMETRO HAOXI DE 0 - 30 LPM PARA OXIDO NITROSO (N2O) |
| FL2447 | FLUXOMETRO HAOXI DE 0 - 3 LPM PARA OXIDO NITROSO (N2O) COM BILHA LONGA |
| FL2448 | FLUXOMETRO HAOXI DE 0 - 5 LPM PARA OXIDO NITROSO (N2O) COM BILHA LONGA |
| FL2449 | FLUXOMETRO HAOXI DE 0 - 15 LPM PARA OXIDO NITROSO (N2O) COM BILHA LONGA |
| FL2450 | FLUXOMETRO HAOXI DE 0 - 30 LPM PARA OXIDO NITROSO (N2O) COM BILHA LONGA |
| FL2451 | FLUXOMETRO HAOXI DE 0 - 3 LPM PARA OXIDO NITROSO (N2O) COM ENGATE RAPIDO AFNOR |
| FL2452 | FLUXOMETRO HAOXI DE 0 - 5 LPM PARA OXIDO NITROSO (N2O) COM ENGATE RAPIDO AFNOR |

| | |
|--------|--|
| FL2453 | FLUXOMETRO HAOXI DE 0 - 15 LPM PARA OXIDO NITROSO (N2O) COM ENGATE RAPIDO AFNOR |
| FL2454 | FLUXOMETRO HAOXI DE 0 - 30 LPM PARA OXIDO NITROSO (N2O) COM ENGATE RAPIDO AFNOR |
| FL2455 | FLUXOMETRO HAOXI DE 0 - 3 LPM PARA OXIDO NITROSO (N2O) COM BILHA LONGA E ENGATE RAPIDO AFNOR |
| FL2456 | FLUXOMETRO HAOXI DE 0 - 5 LPM PARA OXIDO NITROSO (N2O) COM BILHA LONGA E ENGATE RAPIDO AFNOR |
| FL2457 | FLUXOMETRO HAOXI DE 0 - 15 LPM PARA OXIDO NITROSO (N2O) COM BILHA LONGA E ENGATE RAPIDO AFNOR |
| FL2458 | FLUXOMETRO HAOXI DE 0 - 30 LPM PARA OXIDO NITROSO (N2O) COM BILHA LONGA E ENGATE RAPIDO AFNOR |
| FL2459 | FLUXOMETRO HAOXI DE 0 - 3 LPM PARA OXIDO NITROSO (N2O) COM ENGATE RAPIDO OHMEDA |
| FL2460 | FLUXOMETRO HAOXI DE 0 - 5 LPM PARA OXIDO NITROSO (N2O) COM ENGATE RAPIDO OHMEDA |
| FL2461 | FLUXOMETRO HAOXI DE 0 - 15 LPM PARA OXIDO NITROSO (N2O) COM ENGATE RAPIDO OHMEDA |
| FL2462 | FLUXOMETRO HAOXI DE 0 - 30 LPM PARA OXIDO NITROSO (N2O) COM ENGATE RAPIDO OHMEDA |
| FL2463 | FLUXOMETRO HAOXI DE 0 - 3 LPM PARA OXIDO NITROSO (N2O) COM BILHA LONGA E ENGATE RAPIDO OHMEDA |
| FL2464 | FLUXOMETRO HAOXI DE 0 - 5 LPM PARA OXIDO NITROSO (N2O) COM BILHA LONGA E ENGATE RAPIDO OHMEDA |
| FL2465 | FLUXOMETRO HAOXI DE 0 - 15 LPM PARA OXIDO NITROSO (N2O) COM BILHA LONGA E ENGATE RAPIDO OHMEDA |
| FL2466 | FLUXOMETRO HAOXI DE 0 - 30 LPM PARA OXIDO NITROSO (N2O) COM BILHA LONGA E ENGATE RAPIDO OHMEDA |
| FL2467 | FLUXOMETRO HAOXI DE 0 - 30 LPM PARA ARGONIO COM BILHA LONGA |
| FL2468 | FLUXOMETRO HAOXI DE 0 - 30 LPM PARA ARGONIO COM ENGATE RAPIDO AFNOR |
| FL2469 | FLUXOMETRO HAOXI DE 0 - 30 LPM PARA ARGONIO COM BILHA LONGA E ENGATE RAPIDO AFNOR |

| | |
|--------|--|
| FL2470 | FLUXOMETRO HAOXI DE 0 - 30 LPM PARA ARGONIO COM ENGATE RAPIDO OHMEDA |
| FL2471 | FLUXOMETRO HAOXI DE 0 - 30 LPM PARA ARGONIO COM BILHA LONGA E ENGATE RAPIDO OHMEDA |
| FL2472 | FLUXOMETRO HAOXI DE 0 - 30 LPM PARA ARGONIO COM ROSCA MACHO |

PARTES DO PRODUTO



| Nº DO ITEM | ITEM |
|------------|---|
| 1 | Corpo do fluxometro |
| 2 | Bilha interna |
| 3 | Bilha externa |
| 4 | Anel Oring para a bilha |
| 5 | Agulha recartilhada |
| 6 | Anel Oring da capa da agulha recartilhada |
| 7 | Capa da agulha recartilhada |
| 8 | Anel Oring da agulha recartilhada |
| 9 | Botão Nylon |
| 10 | Esfera Aço Inox |
| 11 | Bico Latão cromado |
| 12 | Anel Oring do bico |
| 13 | Borboleta com inserto |

ACESSÓRIOS

Os Fluxômetros Haoxi podem ser utilizados com os seguintes acessórios:

• BICO ESPIGÃO EM NYLON

| Código | Produto |
|--------|--|
| FL2631 | BICO ESPIGÃO EM NYLON COM BORBOLETA PARA OXIGÊNIO |
| FL2632 | BICO ESPIGÃO EM NYLON COM BORBOLETA PARA AR COMPRIMIDO |

• BICO ESPIGÃO EM METAL

| Código | Produto |
|--------|--|
| FL2633 | BICO ESPIGÃO EM METAL COM BORBOLETA PARA OXIGÊNIO |
| FL2634 | BICO ESPIGÃO EM METAL COM BORBOLETA PARA AR COMPRIMIDO |

PRECAUÇÕES E ADVERTÊNCIAS

PRECAUÇÕES:

- O Fluxômetro Haoxi deve ser manuseado por pessoal qualificado e operado por pessoal qualificado e treinado.
- Não utilize o Fluxômetro Haoxi sem o prévio conhecimento ou supervisão adequada. O Fluxômetro Haoxi só poderá ser utilizado quando instalado adequadamente a redes (posto) de gases medicinais ou reguladores de pressão para uso em cilindros.
- Antes de utilizar, verifique se o produto não possui imperfeições.

- Certifique-se de que o gás a ser utilizado é o mesmo indicado conforme a cor da conexão e do volante do Fluxômetro Haoxi.
- Não utilize o Fluxômetro Haoxi em atmosfera tóxica.
- Este produto pode sofrer alterações, sem prévio aviso ao usuário.
- Manuseie o produto cuidadosamente.
- Não sobrecarregue os encaixes.
- Armazene o Fluxômetro Haoxi em local arejado e ao abrigo de calor e umidade.

ADVERTÊNCIA:

- Só utilize este equipamento em perfeitas condições. Qualquer anormalidade contatar imediatamente o serviço de assistência técnica Rioxi.
- A manutenção deste equipamento só deve ser feita por pessoas autorizadas e com peças originais Rioxi, em caso de mau funcionamento ou vazamento não solucionável com o aperto das conexões suspenda o uso do produto e entre em contato com a assistência técnica da Rioxi.
- Não fume na área onde o equipamento é utilizado.
- Nunca use óleo, graxa, hidrôcarbonato ou deixe materiais orgânicos similares em contato com o Fluxômetro Haoxi, os equipamentos que utilizam oxigênio não podem ser lubrificados, pois podem ocasionar risco de explosão.
- Produto NÃO ESTÉRIL, deve-se seguir corretamente as instruções para limpeza, desinfecção e/ou esterilização antes do uso.
- O Fluxômetro Haoxi não deve ser exposto a choques, vibrações ou impactos repentinos, portanto não o deixe cair ou bater no chão.

RECOMENDAÇÕES IMPORTANTES

Antes da primeira utilização e após cada utilização em paciente, se necessário, LIMPE o Fluxômetro Haoxi. A higienização é fundamental para evitar contaminação que podem prejudicar o profissional e o paciente.

Os produtos que utilizam o gás oxigênio não podem e nem devem ser lubrificados.

Não tente fazer qualquer reparo no Fluxômetro Haoxi.

INSTRUÇÕES PARA MANUSEIO E USO

1) Antes de conectar o Fluxômetro Haoxi em uma rede de posto medicinal ou válvula reguladora de pressão para cilindro, certifique-se:

- a) De que está limpo adequadamente;
- b) De que a pressão de entrada é a indicada para uso;
- c) De que o gás a ser utilizado é o mesmo indicado para o Fluxômetro Haoxi;

d) Da ausência de graxas, óleos ou substâncias orgânicas incompatíveis com oxigênio e opera com mãos limpas;

e) Da desobstrução plena da rosca de entrada do Fluxômetro Haoxi, e da rosca de saída onde serão instalados os acessórios de consumo.

f) De que o volante de regulagem do Fluxômetro Haoxi está fechado, para isso gire em sentido horário.

2) Procedimento para realização de testes de verificação funcional e ações recomendadas para a solução de eventuais falhas encontradas no teste. Sendo que, deverá ser testado as seguintes situações:

- a) Antes de sua primeira utilização;
- b) Após a limpeza, desinfecção e/ou esterilização;
- c) Após a montagem de qualquer peça;
- d) Após cada procedimento.

3) Procedimento para uso:

a) Conecte o Fluxômetro Haoxi no ponto de saída de gases e gire manualmente a porca de conexão (borboleta) até o aperto final, e posicione o fluxômetro verticalmente para utilizá-lo;

b) Verifique com um pincel embebido em solução com água e sabão neutro, possíveis aparições de bolhas na região da conexão de entrada e no botão, caso exista, aperte mais a porca de conexão com a mão. Repita o teste de vazamento. Persistindo contatar a Assistência Técnica da Rioxi;

c) Acople no Fluxômetro Haoxi os acessórios para consumo, verifique que o gás do acessório e a vazão requerida para o acessório são compatíveis com o Fluxômetro Haoxi. Verifique a inexistência de vazamentos na conexão entre o acessório e o Fluxômetro Haoxi;

d) Para utilizar o Fluxômetro Haoxi abra lentamente o volante de regulagem no sentido anti-horário até a vazão desejada. A leitura correta do fluxo de gás é obtida no meio do flutuador (esfera);

e) Após o uso, gire o volante no sentido horário para fechar o Fluxômetro Haoxi;

f) Em caso de utilização que ofereça risco de contaminação submete-se a limpeza adequada, antes de reutilizá-lo.

4) Utilizando acessório:

Para utilizar um bico espigão em nylon ou em metal (conforme modelo e o tipo de gás medicinal), basta rosquear no sentido horário a borboleta na saída de gases do fluxômetro.

Para retirar o bico espigão, rosqueie a borboleta no sentido anti-horário da saída de gases do fluxômetro.

LIMPEZA E DESINFECÇÃO/ESTERILIZAÇÃO

LIMPEZA

Para realizar a limpeza do Fluxômetro Haoxi e do acessório será necessário desconectá-lo do local onde ele estiver sendo utilizado.

Em seguida execute a limpeza utilizando um pano umedecido em solução de água e sabão neutro, passando por toda a superfície do Fluxômetro Haoxi e depois utilize um pano seco, limpo e macio para retirar o excesso.

Nota:

- Não pode ser utilizado Hipoclorito de Sódio (cloro), Álcool 70%, álcool isopropílico ou produtos similares para a desinfecção/limpeza, pois poderá danificar o produto;
- O Fluxômetro Haoxi, não podem sofrer desinfecção por imersão ou em câmaras fechadas sob temperaturas superiores a temperatura ambiente, pois poderá danificar o fluxômetro.

ESTERILIZAÇÃO

Utilize as instruções dos fabricantes de agentes de limpeza, bem como dos fabricantes dos equipamentos de esterilização e/ou desinfecção, obedecendo às condições de aplicação, temperatura, duração do processo, aeração e outras informações técnicas aplicáveis.

• Glutaraldeído

Prepare a solução de Glutaraldeído à 2% para desinfecção de acordo com as instruções do fabricante, mantenha totalmente imersa na solução por um período de 20 minutos utilizando luvas, enxágue em água estéril e deixe secar em temperatura ambiente, e preserve-o de modo a mantê-lo protegido contra contaminação até a sua utilização.

• Autoclave e/ou Termodesinfectora

Atenção!

O Fluxômetro Haoxi e os acessórios NÃO DEVEM ser submetidos a autoclave e/ou termodesinfectora, pois não suportam as temperaturas deste processo e serão danificados.

CONDIÇÕES DE ARMAZENAMENTO E TRANSPORTE

- Transportar e Armazenar com cuidado, evitando quedas e choque mecânicos.
- Deve ser transportado com cuidado para garantir a integridade da embalagem.
- Guardar em local seco e fresco.
- Temperatura ambiente: -5°C até 50°C.
- Umidade Relativa: 10% até 95% não condensável.

MANUTENÇÃO PREVENTIVA

Para manter bom estado de conservação do produto, deve-se efetuar diariamente ou antes de cada uso, conforme instruções de limpeza e esterilização descritas anteriormente neste manual.

Em caso de furo ou vazamento, o Fluxômetro Haoxi deve ser descartado e substituído por um novo.

ESPECIFICAÇÕES TÉCNICAS

Composição:

- Corpo do fluxômetro: Latão cromado ou Alumínio anodizado (conforme modelo).
- Esfera: Aço inox.
- Anel O'ring: Borracha nitrílica.
- Volante de regulação: Nylon;
- Porca de conexão (Borboleta): Nylon com inserto em latão ou Zamac (conforme modelo).
- Engate Rápido AFNOR: Latão cromado.
- Engate Rápido OHMEDA: Latão cromado.
- Conexão de entrada (Bico): Latão cromado ou Alumínio anodizado (conforme modelo).
- Bilha interna e externa: Policarbonato.
- Tampão (proteção da conexão de saída): Silicone medicinal.
- Bico para oxigênio: Latão cromado ou Alumínio anodizado (conforme modelo).

DESCARTE DO PRODUTO

O Fluxômetro Haoxi e/ou acessórios NÃO PODEM ser descartados em lixo comum ao final de sua vida útil, embora não haja riscos de contaminação enquanto o equipamento estiver em uso normal.

Descarte conforme a RDC nº 222, de 28 de março de 2018 e com os regulamentos ambientais e médicos locais.

TERMO DE GARANTIA

A Rioxi Indústria Comércio Importação e Exportação de Equipamentos Hospitalares EIRELI, nos limites fixados neste termo de garantia, assegura como fabricante ao consumidor do produto, garantia contra qualquer defeito de material ou de fabricação, apresentado no prazo de 1 ano para equipamentos e de 90 dias para acessórios, contados a partir da data de emissão da nota fiscal de venda ao primeiro consumidor.

Limita-se a responsabilidade da Rioxi em substituir as peças defeituosas do produto, desde que seu técnico credenciado, constante falha em condições normais de uso. A presente garantia ficará nula e sem efeito se o aparelho sofrer qualquer dano provocado por acidente, por uso em desacordo com a instrução de uso, ou, ainda, no caso de ajuste ou conserto por pessoas não autorizadas pela Rioxi.

Obriga-se a Rioxi Indústria Comércio Importação e Exportação de Equipamentos Hospitalares EIRELI, a prestar os serviços, tanto os gratuitos quanto os remunerados, exclusivamente nas localidades para efetuar consertos. O consumidor residente em outra localidade será, pois, o único responsável pelas despesas de transporte, ida e volta do aparelho à assistência técnica mais próxima.

A considerar, o consumidor que não apresentar a Nota Fiscal de Compra do produto, será também considerada nula sua garantia, bem como se a Nota contiver rasuras ou modificações em seu teor.

Se o aparelho for transferido no período de garantia, esta ficará cedida de pleno direito, continuamente em vigor até a expiração de seu prazo contando da data da aquisição pelo primeiro consumidor.

Os serviços em garantia serão prestados pela Rioxi ou seu representante devidamente autorizado. Em caso de dúvida, entre em contato com o fabricante e tenha sempre em mãos o número do lote do produto.